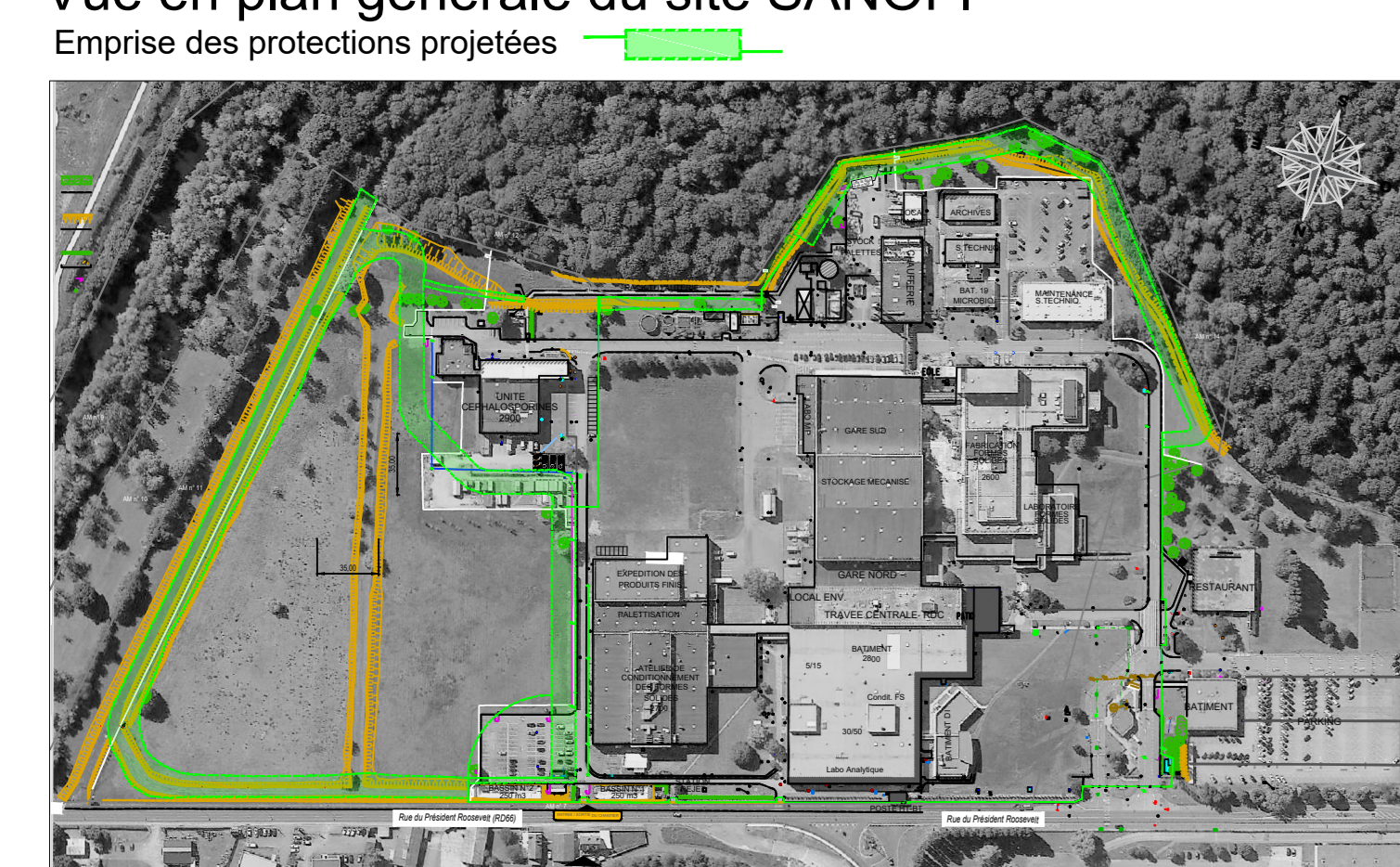
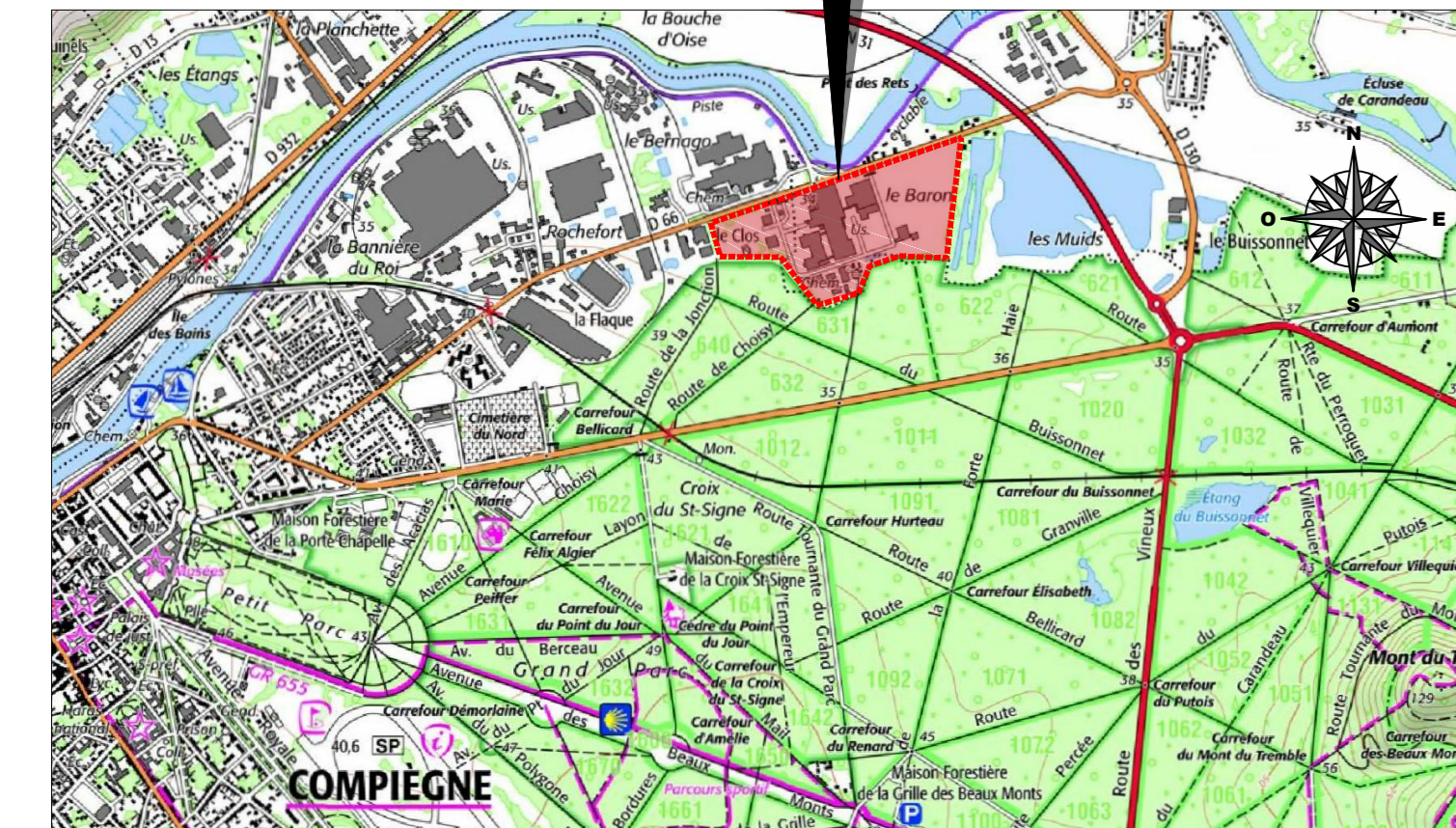


Vue en générale du site SANOFI



Plan de situation



RESEAUX EXISTANTS

- Réseau Eau Unitaire
- Réseau Canive des Saux
- Réseau Eau Usées
- Réseau Eau Pluie
- Réseau Gaz
- Réseau Adair (En Phase)
- Réseau Adair (En Phase abandonné)
- Réseau Eau Non Potable
- Réseau Télécom
- Réseau Fibre Optique
- Réseau Signalisation
- Réseau Gaz de France
- Réseau Gaz de France abandonné
- Réseau EDF Airain
- Réseau EDF Haute Tension
- Réseau EDF Haute Tension abandonné
- Réseau EDF Basse Tension
- Réseau EDF Basse Tension abandonné
- Réseau Eau Pluie
- Réseau Eau Pluie abandonné
- Réseau Eau Pluie abandonné
- Réseau Ecologie Public
- Réseau Chauffage urbain
- Réseau de Circulation
- Réseau de SDC

LEGENDE DES CIRCULATIONS ET EMPRISES CHANTIER

- Piste de chantier pour circulation camions et engins.
- Circulation piétonne chantier.
- Zone de stockage provisoire
- 01 : 14000 m² Aire de stockage ICPE - Aire de tri
- 02 : 1550 m² Stockage de terre végétale et fournitures de chantier
- 03 : 534 m²
- Emprise digue et mur projetés
- Cloture de chantier.
- Emprise 35.00 m autour de l'ICPE
- - Arbres à conserver
- ✗ - Arbres à enlever pour la réalisation du projet

sanofi

RENFORCEMENT DU SYSTEME D'ENDIGUEMENT DE SANOFI

Dossier d'Autorisation Environnementale Installation Classée pour la Protection de l'Environnement (ICPE)

Vue en plan des aménagements

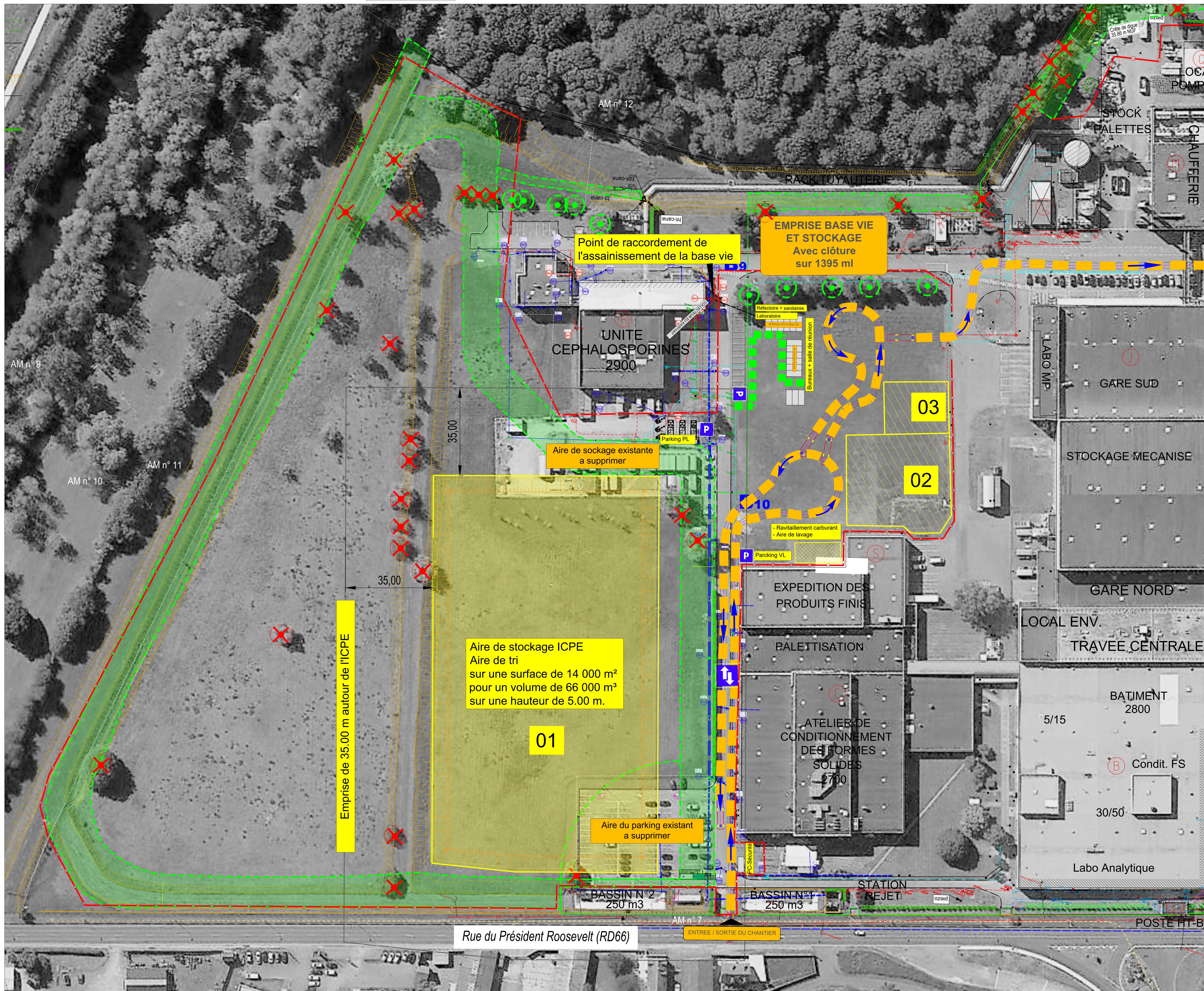
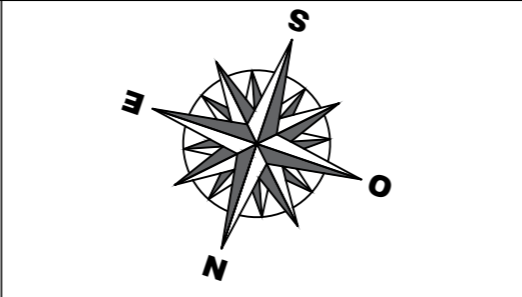
PLAN DE L'INSTALLATION EN PHASE CHANTIER



Indice	Date	Établi	Vérifié	Observations	Nom fichier
A	28/03/2023	LPL	KIMO	1ère Diffusion	49651-HYD-PRD-300_Vue-en-plan-ICPE-A.dwg
B					Onglet
C					PLAN-ICPE
D					Impression
E					04.04.2023
F					Echelle
G					1/500

Vue en plan secteur "EST" du site SANOFI

Echelle 1 / 500 ème



Rue du Président Roosevelt (RD66)

ENTREE / SORTIE DU CHANTIER